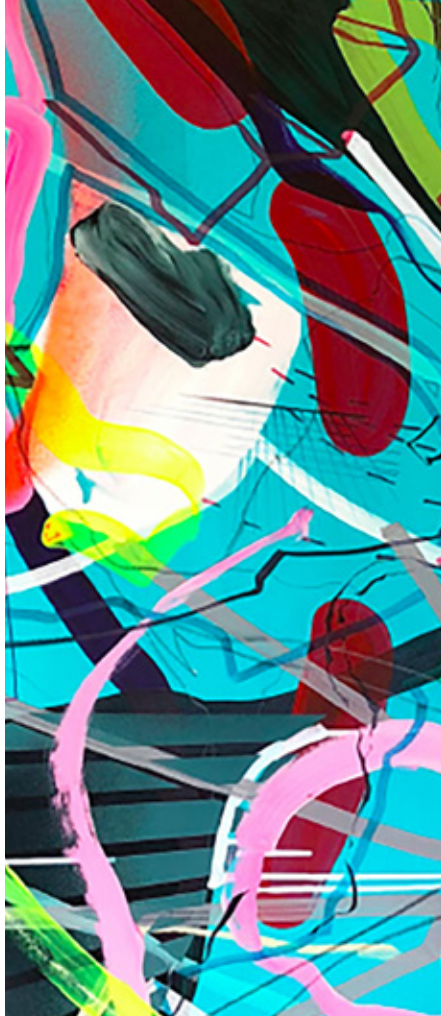




**TERRITORI(S)**

Sònia Toneu

Títol obra portada: Break up into very small particles



# EXPOSICIÓ A LA TORRE VELLA

Del 4 de juny al  
10 de juliol 2021

## **Horari de visites:**

Primavera - Estiu:  
De dilluns a dissabte de 18 a 21 hores.

Diumenges i festius tancat.

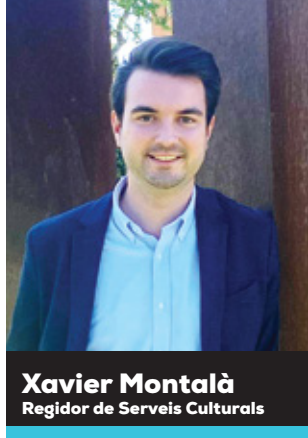
Entrada gratuïta. Aforament limitat

---

Carrer Arquebisbe Pere Cardona s/n  
43840 Salou (Tarragona)  
Telèfon: 977 38 32 35



**Pere Granados**  
Alcalde de Salou



**Xavier Montalà**  
Regidor de Serveis Culturals

### **Sònia Toneu, realitat abstracta**

Ens trobem davant d'una artista fascinant, que ens mostra una realitat plàstica molt suggerent i amb una forta dosi de personalitat.

Els colors i les formes conviuen entrelaçats en un univers abstracte, però atractiu, com si estiguessin plenes de vida i expresessin missatges amb significat.

Tot i l'abstracció, hi ha un equilibri latent. Els paisatges es poden endevinar, amb una interpretació molt particular i genuïna; i la geografia s'intueix d'una forma clara, però amb una empremta totalment d'artista inquieta i amant de l'experimentació; inconformista i que busca l'aprenentatge en la vida i la natura.

Les sèries o col·leccions segueixen una línia de coherència invisible, però perceptible, per trets comuns.

La Torre Vella s'omple, en aquesta ocasió, de la creativitat i l'essència d'una autora que trenca motlles i que ens mostra la seva experiència vital d'una manera apassionada i amb formes que descriuen la realitat i el món on ha viscut. Són els territoris de la Sònia Toneu.

# Statement

L'interès i respecte per la natura, l'art, l'arquitectura i la ciència han format part de la Sonia Toneu des de ben petita. Ha crescut en una Masia del prelitoral Tarragoní, en un entorn familiar creatiu, envoltada de muntanyes, boscos i vinyes. En arribar a Barcelona, ha treballat en moda i publicitat, el que ha accentuat la seva visió estètica i formal de l'art.

Després de graduar-se a l'Escola Massana, la passió i la curiositat per explorar diferents societats i costums han ajudat al fet que es decidís a viatjar per diferents països europeus. Com a resultat d'aquests viatges i d'històries familiars, el paisatge, els mapes i la geografia s'han convertit en l'interès central de la seva carrera artística. Toneu explora el concepte de "lloc" i la relació que manté amb les emocions: l'espai físic i la interrelació amb la història dels que viuen/vivien/viuran en aquell espai.

Toneu considera els espais naturals, rurals i urbans com a territoris actius. Amb això, ella defensa que els diferents territoris són agents que participen en essència en la regulació dels nostres sentiments i emocions. Tot defugint una mirada que enfronta allò rural d'allò urbà, Toneu en proposa una íntima i col·lectiva a la mateixa vegada, diluïda i centrada, concreta i abstracte cap al nostre entorn.

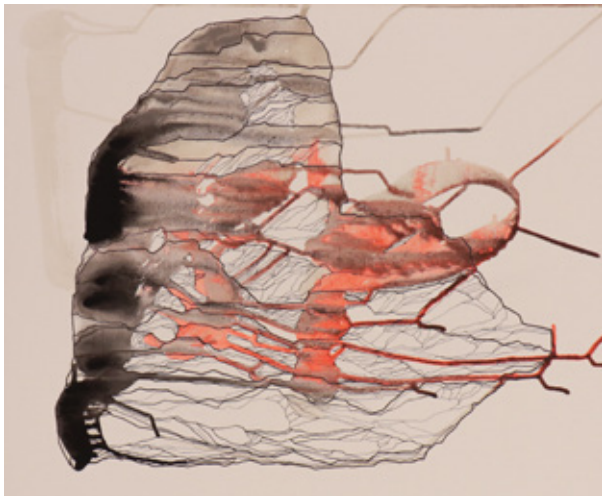
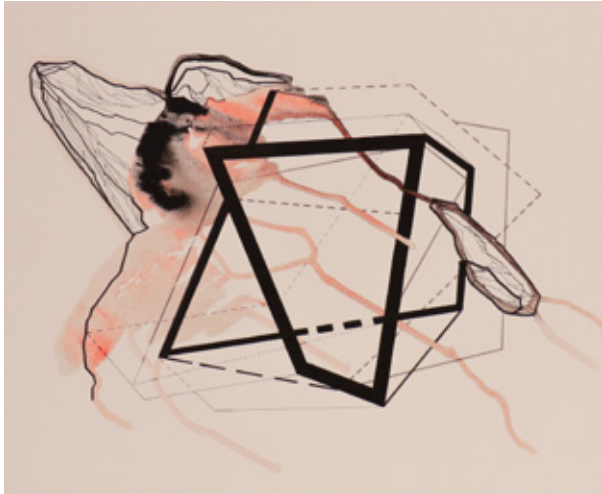
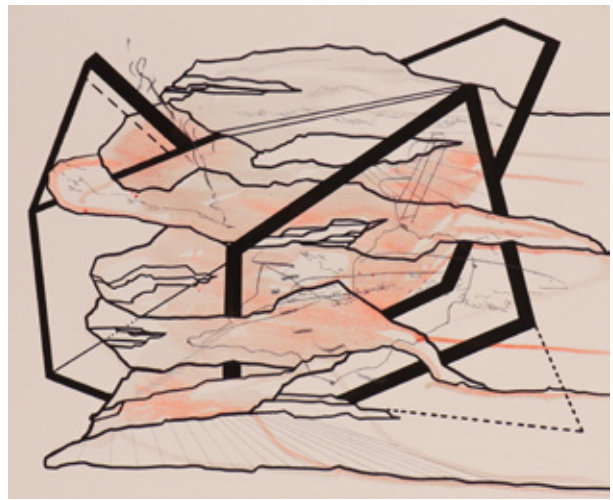
Ens trobem en un context on tot es llegeix des de la mirada de la ciutat i precisament l'objectiu de la investigació és deconstruir-la i proposar-ne una d'alternativa. Aquí Toneu inicia la seva recerca artística, teòrica i pràctica sobre el conjunt de capes a través de les quals entenem el territori i que tenen elements aparentment oposats com: natural / artificial - rural / urbà - construït / degradat - cos / essència - estructurat / caòtic. Aquests estrats estan formats per conceptes i imatges que fan referència a diferents estudis i ciències, entre elles la geografia.

Tradicionalment, la geografia no ha tingut en compte qüestions relacionades amb el cos perquè el patrimoni situa la disciplina en l'àmbit públic, amb total exclusió de l'íntim. El cos, amb els seus atributs, conducta i sexualitat, sempre s'ha mantingut en un àmbit personal, tot i que els estudis feministes dels darrers anys relacionen el cos com una construcció de discursos públics que es desenvolupen a diferents escales. Toneu pren com a referència els estudis sobre el cos com a lloc. No hi ha dubte que els cossos són matèria, figura i que tenen dimensions, de manera que inevitablement omplen un espai físic. L'objectiu doncs, és començar a investigar des dels llocs que són encarnats per la mateixa artista.

Per sobre de tot, Toneu es planteja si la seva manera de presentar-se als altres i de ser percebuda varia segons el lloc on se situa i si som o no, segons on habitem.

Aquesta exposició se centra en l'abstracció, mitjançant la pintura, la hibridació de tècniques i l'ús de suports digitals per estudiar els paisatges. A partir de la introspecció directa del territori a Montserrat (Catalunya), Salou (Catalunya), Berlín (Alemanya), Rügen (Alemanya), Tampere (Finlàndia) i Barcelona (Catalunya) la investigació presenta tot el que produeix la mirada del context tangible, l'entorn social i les impressions de Toneu.

**Sònia Toneu i Mariona Benaiges**



**COL·LECCIÓ  
MONTSERRAT**



**COL·LECCIÓ PRIMAVERA**



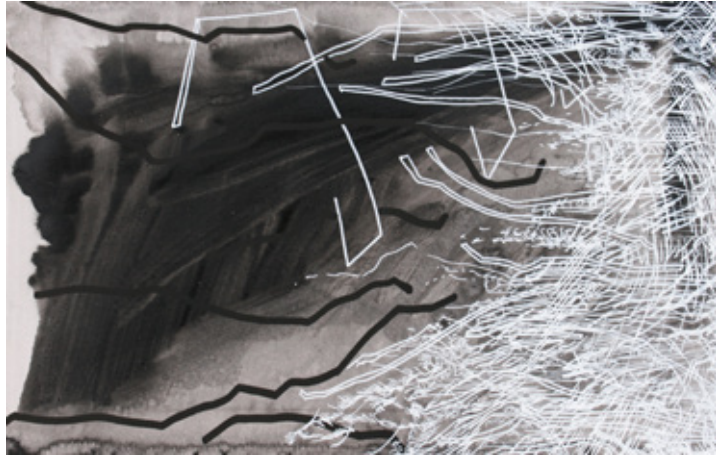
**COL·LECCIÓ  
KREUZBERG  
(BERLIN)**

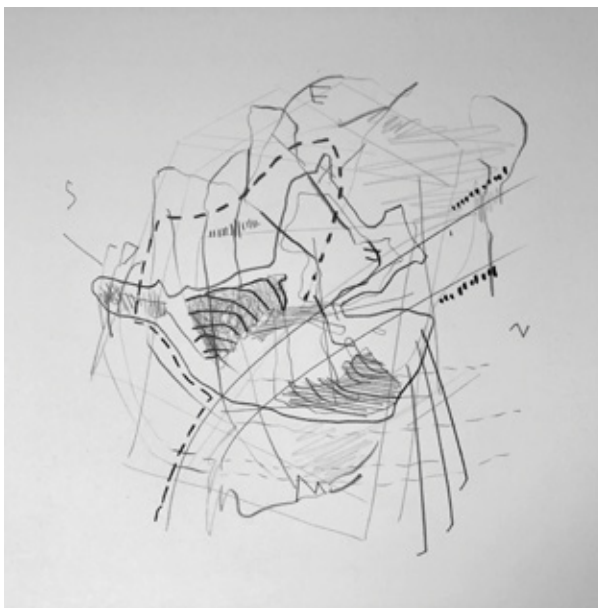






**COL·LECCIÓ**  
**DO 1**





**COL·LECCIÓ OSTSEE**





# COL·LECCIÓ BILLIONS





Ajuntament de Salou  
Serveis Culturals



Carrer Arquebisbe Pere de Cardona  
Salou - Tarragona